



Příprava LIFE projektu z pohledu koordinátora

prof. Miroslav Černík

Ředitel CXI TUL (Technické univerzity v Liberci)

Koordinátor ukončeného projektu LIFEPOPWAT a začínajícího LIFE4FARMS

Ing. Pavla Švermová, Ph.D.

Vedoucí oddělení komunikace a udržitelnosti CXI TUL (Technické univerzity v Liberci)

Projektová, finanční a PR manažerka ukončeného projektu LIFEPOPWAT a začínajícího LIFE4FARMS

Vznik projektového záměru

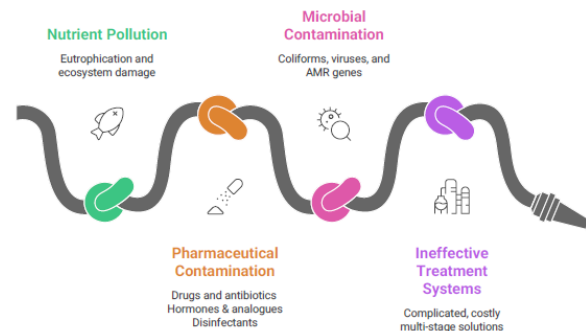
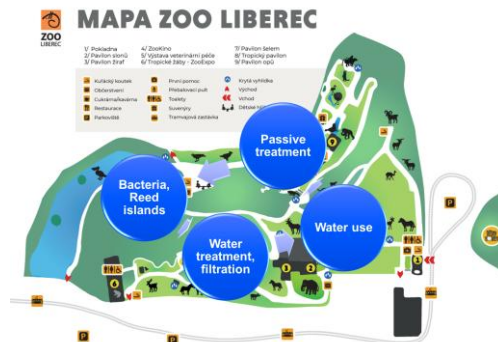
- Idea vyšla z výzkumu, který děláme (↑ TPL a připravené aplikace)
- Reakce na aktuální problémy:
 - *LIFEPOPWAT: Innovative technology based on constructed wetlands for treatment of **pesticide-contaminated waters***
 - *LIFE4ZOO: Water Resources Management in Visitor Attractions - **Water Recirculation Technology***
 - *LIFFE4FARMS: Innovative nature-based solutions for the elimination of **nutrients and veterinary pharmaceuticals** from livestock agricultural wastewater*
- podle cílů LIFE programu

Vznik projektového záměru

- *LIFEPOPWAT* – dlouhodobá aktivita na lokalitě, nutnost řešení pro DIAMO, Technicko-ekonomická studie → řešení známé
- *LIFE4ZOO* – technologie, které jsme chtěli aplikovat v reálném měřítku, ZOO vhodná lokalita k ověření
- *LIFE4FARMS* – problém, který je nutné řešit



ÚSTAV PRO NANOMATERIÁLY,
POKROČILÉ TECHNOLOGIE
A INOVACE [TUL](http://tul.cz)



Hledání partnerů

- Cílem je sestavit vyvážené konsorcium pokrývající celý řetězec od vývoje po ověření v praxi.
- Hledali jsme partnery s doplňující expertízou v oblasti čištění vod, environmentální chemie, mikrobiologie a technologií (**využití kontaktů**)
- Každý partner musel mít **jasnou roli, konkrétní přínos a kapacity** pro realizaci projektu
- Regionální rozměr – různé země, klima, podmínky,

TECHNICAL
UNIVERSITY
OF LIBEREC

 Czech
University
of Life Sciences
Prague





 AARHUS
UNIVERSITY








Ministerstvo životního prostředí

Na co se zaměřit při psaní EU projektové žádosti

- Musí jít o **demonstraci (pilot)** existujícího řešení – ne výzkum, ne ověření hypotéz → nepřipravené realizace hodnotitelé odhalí
- **EU přidaná hodnota** – více lokalit, různá prostředí, ne CZ problém
- **Replikace** – ukázat replikační potenciál (šíří problému)
- Přidaná hodnota v **EU legislativě** a možnost jejího ovlivnění (diskutabilní), alespoň vazba na Green Deal, Zero Pollution Plan, atd...
- Dobře nastavit cíle, indikátory (**KPIs**), harmonogram, rozpočet a role partnerů (= **management projektu!** – dobře popsané konzorcium).
- KPI – CO₂, biodiverzita, znečištění
- **Cíle musejí být konkrétní!** After-LIFE plan → Udržitelnost řešení po ukončení!

Na co se zaměřit při psaní EU projektové žádosti

- Nebát se podávat projekt znovu – **naše skóre 2x, 3x, 3x**
- Při opakované žádosti – vypořádat připomínky (objeví se nové 😊)
- Nenaštvat se, když s připomínkami nesouhlasím 😞
- Příklady našich chyb:
 - ✓ Chybí důkaz o novosti → lepší srovnání technologie se současnými řešeními (v praxi!)
 - ✓ Nedostatečně popsány výsledky vlastních prací (TRL !)
 - ✓ Chybí vedlejší přínosy a synergie do jiných oblastí
 - ✓ Hodnoty v tabulce nejsou v souladu s textem (KPI jsou nelogické!)
 - ✓ Replikace není dostatečně ambiciózní
 - ✓ Chybí vedlejší přínosy nebo synergie s jinými oblastmi politiky EU

Příklad stanovisek hodnotitelů:

- Projekt však dostatečně nesplňuje žádné z prioritních témat, především proto, že žadatelé žádné z nich jasně neurčili
- Ačkoli je tento přístup považován za obecně ambiciózní, není zcela důvěryhodný.
- Popis pracovního plánu jasně nevysvětluje, co a jak bude realizováno. Pracovní plán také jasně nekvantifikuje vstupy a výstupy procesu.
- Navrhovaný rozpočet se nezdá být zcela přiměřený a představuje pouze mírnou hodnotu za peníze ve vztahu k rozsahu a rozměru očekávaných přínosů pro životní prostředí a výsledků, kterých má být dosaženo.
- Projekt nepopisuje ani nezdůvodňuje jako výjimečný příspěvek k cílům evropské politiky a právních předpisů v oblasti životního prostředí.

Která část přípravy byla nejnáročnější na sladění?

- Sladit naše cíle s **cíli programu LIFE**
- **Sladění** technického řešení s rozpočtem, harmonogramem a kapacitami partnerů.
- **Jasně rozdělení** rolí, odpovědností a očekávaných výstupů.
- **Propojení pohledu** výzkumných institucí, technologických partnerů a aplikační praxe.
- Nastavení **realistických cílů a měřitelných dopadů** projektu.
- **Sjednocení očekávání** napříč mezinárodním konsorciem.

Období po oznámení o výsledku před podpisem GA

- Po oznámení kladného výsledku - > 30 připomínek na změnu v projektové žádosti
- Ping-pong – celkem 3 fáze oprav v dokumentech a web aplikaci
- Často šibeniční termíny a žádosti na partnery!

Období mezi podpisem GA a zahájením projektu

- Nastavit řízení projektu, **komunikační kanály** a **rozhodovací procesy**.
- Připravit **detailní plán prvních měsíců** realizace.
- **Doladit** administrativní, finanční a reportingové postupy (vč. Kick-off).
- **Ověřit** technické, provozní a legislativní podmínky pilotních aktivit.
- **Včas připravit** sběr dat, monitoring indikátorů a pravidla publicity.

Proč jsme uspěli?!?

- **Jasně** definovaný environmentální problém s vysokou evropskou relevancí.
- **Inovativní**, ale zároveň **prakticky** využitelné řešení.
- Dobře sestavené **konsorcium** s doplňujícími kompetencemi (přátelská a pracovní atmosféra v týmu)
- Silný **aplikační potenciál** a ověření v reálných podmínkách.
- **Přenositelnost** výsledků do dalších regionů a zemí.
- **Téma**, které se líbí.

Co dělat x nedělat (tipy a doporučení)

- Začít s přípravou **včas** a věnovat dostatek času **projektové logice** (návaznost, propojení, ...).
- Psát žádost jako **jasný příběh**: problém – řešení – ověření – dopad.
- Sestavit konsorcium tak, aby **každý partner** měl skutečnou a nezastupitelnou roli.
- **Myslet prakticky**: kdo výsledky využije a co se stane po skončení projektu.
- **Nepodcenit** indikátory, rozpočet, komunikaci a plán využití výsledků.
- Psát **srozumitelně** i pro hodnotitele, kteří nejsou specialisté na dané téma.

Co dělat x nedělat (tipy a doporučení)

- všechno je o **lidech** !!!
(komunikace, rozdělení úkolů, delegování, správné role v týmu ...)
- při prvním neúspěchu **se nevzdávat** !!! 😊



Děkujeme za
pozornost a
přejeme hodně
úspěchů 😊



prof. Miroslav Černík
miroslav.cernik@tul.cz

Ing. Pavla Švermová, Ph.D.
pavla.svermova@tul.cz