

# LIFE EnerGISE

LIFE 2024 CET-ENERCOM



**Projekt LIFE EnerGISE  
je spolufinancován Evropskou unií (programem LIFE)  
a Ministerstvem životního prostředí ČR**

Uvedené názory a stanoviska jsou výhradně názory autora (autorů) a nevyjadřují stanoviska Evropské unie, agentury CINEA ani Ministerstva životního prostředí. Za tyto názory neneseme odpovědnost ani Evropská unie, ani poskytovatel grantu.

# HLAVNÍ CÍLE

1. Podpořit vznik a rozvoj energetických komunit (ener. kom.) ve střední Evropě prostřednictvím budování propojené **sítě poradenských míst**, která budou poskytovat **služby podle individuální potřeb** jednotlivých ener. kom., včetně potenciálních.
2. Přizpůsobit a rozvíjet **know-how, metody a nástroje** tak, aby vyhovovaly potřebám začínajících energetických komunit, a zajistit, aby tyto znalosti byly dostupné v celém regionu.



# Life EnerGISE Konsorcium

- 9 partnerů ze 7 zemí (CZ, SK, PL, HU, SI, DE, ES)
- 2 přidružení partneri (Frank Bold, Friends of Earth/Hnutí duha; CZ)
- Vedoucí partner: BeePartner (CZ)



# Cílové skupiny

## ENERGETICKÉ KOMUNITY (ENERCOM)

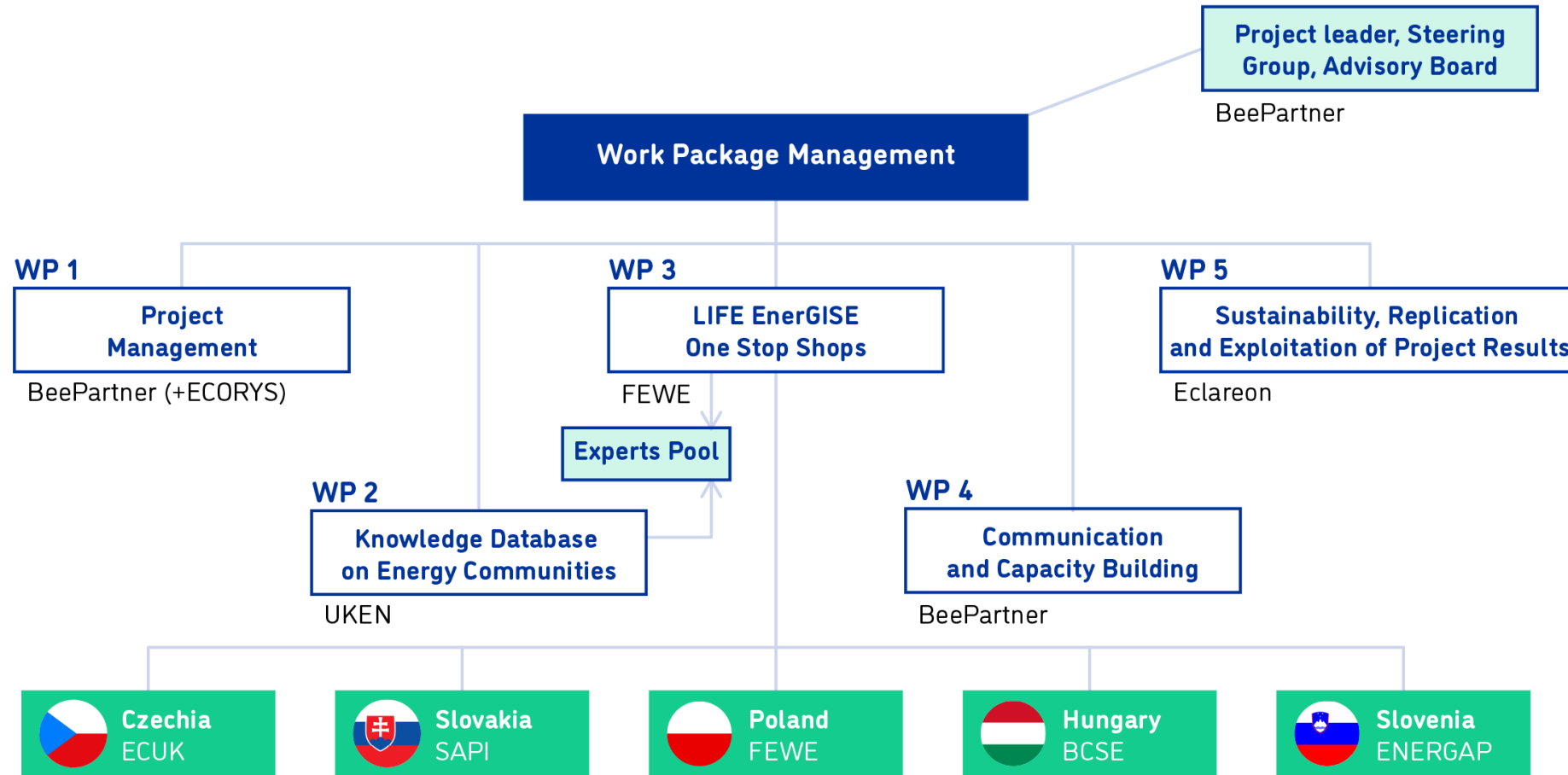
- **Potenciální enerkom**
- **Začínající enerkom (do 2 let)**
- **Rozvíjející se enerkom (2+r)**

## ENERCOM National/Regional/Local Stakeholders

- Obce, města, kraje, vč. sdružení
- Národní a evropské instituce
- Univerzity a inovační sektor
- Místní akční skupiny
- Občané a občanská společnost, NGO
- Podnikatelský sektor a profes. sdružení
- Média a komunikační partneři



# LIFE EnerGISE<sup>+</sup> Management

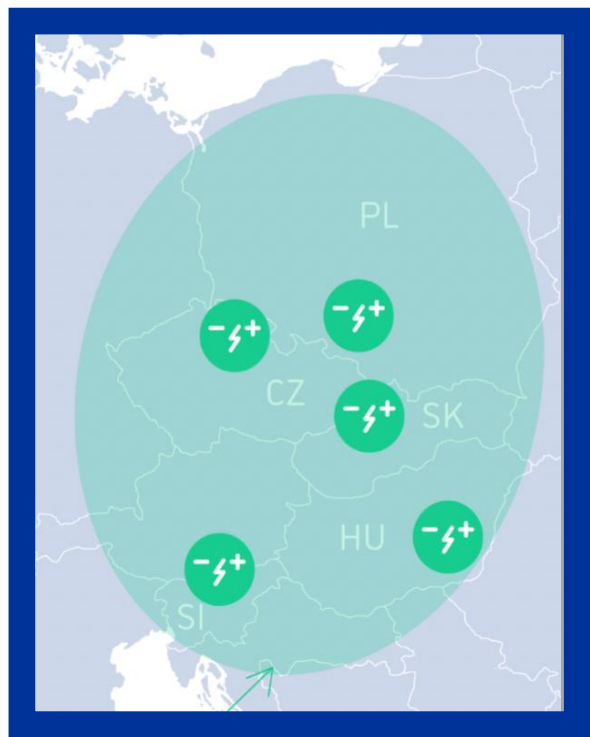


# HLAVNÍ PLÁNOVANÉ VÝSTUPY

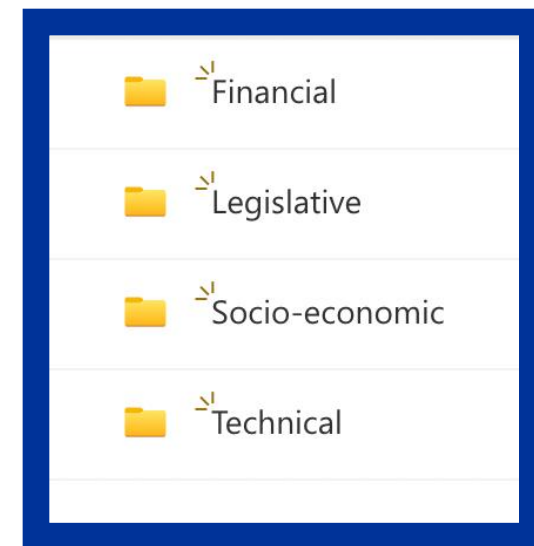
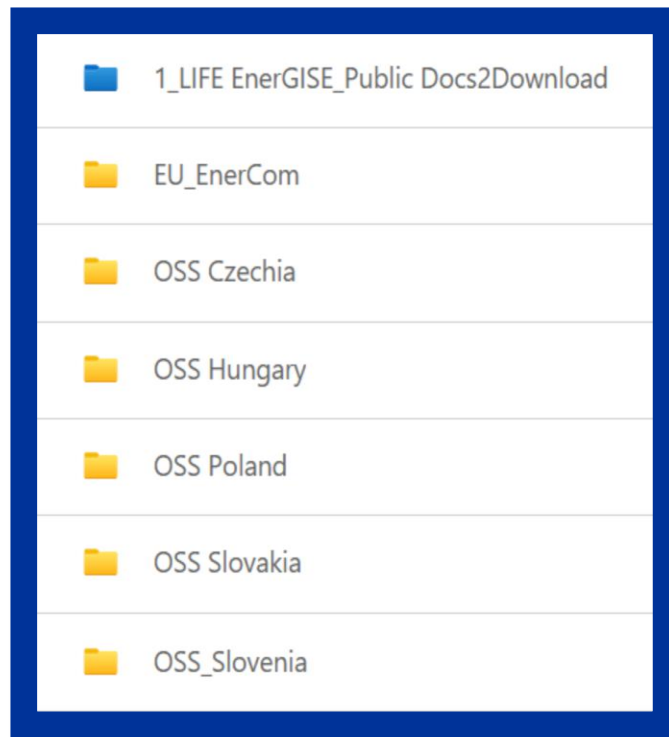
- **Znalostní databáze a expertní tým**
- **5 pilotních jednotných kontaktních míst (one-stop shopů/OSS) v CZ, PL, SK, SL a HU**
- **4 oblasti podpory: legislativní, technická, finanční, socio-ekonomická)**
- **Informační nástroje** (informační přehledy – např. financování, legislativa, příklady dobré praxe, přehled platforem a databází, často kladené otázky týkající se energetických komunit)
- **Workshopy pro ENERCOM (v ČR: 1 národní + 1 mezinárodní)**



# Interní znalostní databáze



LIFE EnerGISE<sup>®</sup> One-Stop-Shops





# LIFE EnerGISE OSS Background

## LIFE EnerGISE<sup>+</sup> One-Stop-Shops





Knowledge  
database



Experts  
Pool



- On-line inquiry
- Communication in CZ, SK, PL, HU, SL, EN
- 3-working-day time response policy
- Satisfaction feedback 
- Reporting on barriers 

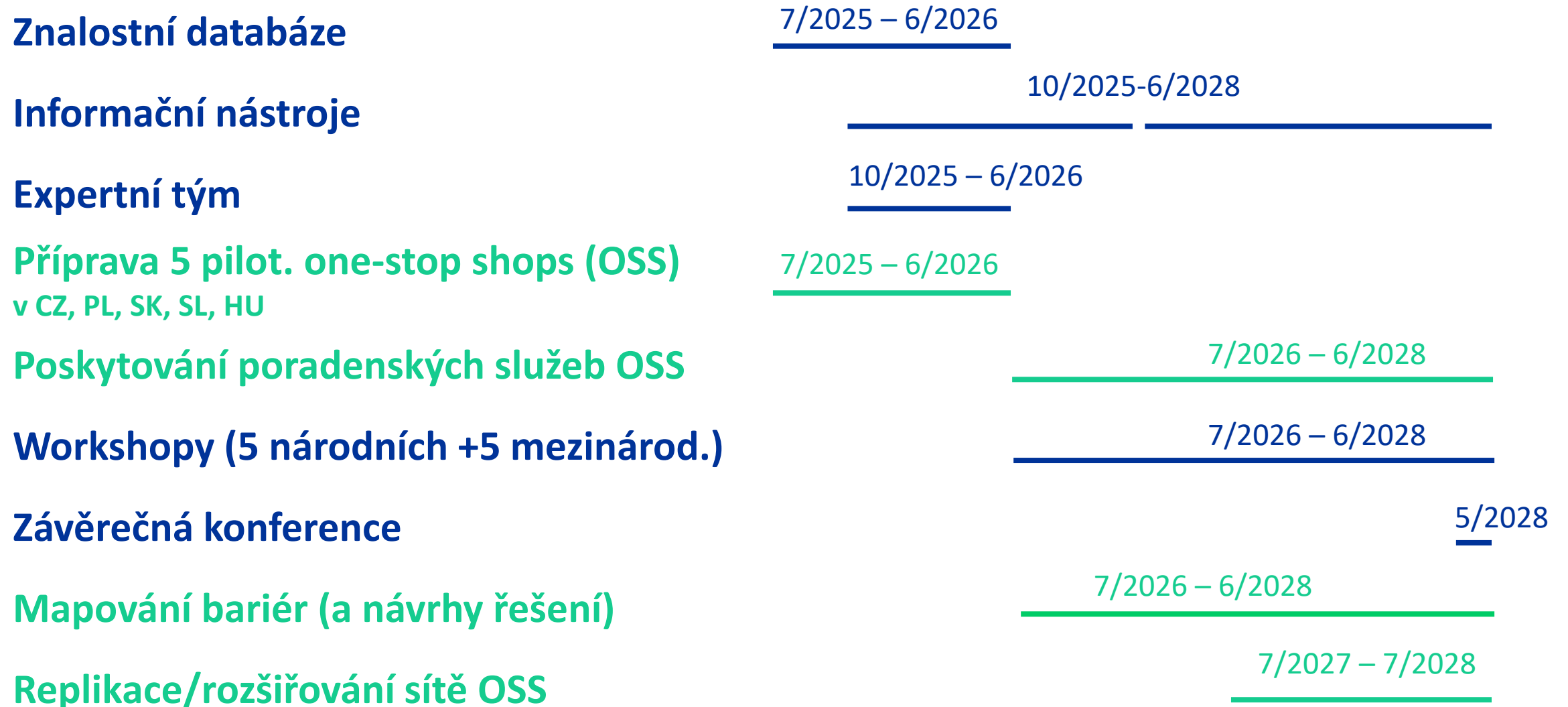


### Statistics & Monitoring

- Statistics on OSS inquiries
- Monitoring of feedback  
→ improved OSS services
- Monitoring of barriers  
→ proposed solutions



# TIME SCHEDULE OF KEY DELIVERABLES





# life.beepartner.cz

## About

The **LIFE EnerGISE Project** aims to streamline and promote the process of establishing and developing energy communities in Central Europe (CE). A follow-up objective of the project is to accumulate, develop and contextualize all the current know-how in the field of establishment and development of such communities at the European level and to apply it effectively in the CE area.

[More](#)



## News

### LIFE EnerGISE Kick-Off Meeting

10.09.2025

The LIFE EnerGISE Kick-Off Meeting will be organized online on the 16th September 2025. Energy communities as well as regional and national stakeholders are invited to join the public part of the meeting to get familiar with the project outputs and to express their...

[read more](#)

### Personal Meeting of Project Partners in Ostrava

10.09.2025

A week after the project kick-off, the LIFE EnerGISE consortium partners will meet in Ostrava to

# LIFE EnerGISE



## O projektu

Projekt LIFE EnerGISE si klade za cíl **zjednodušit a podpořit proces zakládání a rozvoje energetických komunit** projektu je shromáždit, rozvinout a zasadit do souvislostí veškeré současné know-how v oblasti zakládání a roz účinně je uplatnit v oblasti SE.

Know-how bude mít podobu uživatelsky přívětivé databáze rozdělené do čtyř hlavních oblastí: legislativní, tech poznatky obsažené v těchto oblastech budou využity ve formě konkrétních služeb poskytovaných energetickým a rozvoje prostřednictvím nově zřízených jednotných kontaktních míst (OSS) v pěti zemích SE s nízkou dostupnc Zpětná vazba z poskytování těchto služeb, tj. úroveň zájmu energetických komunit a jejich hodnocení relevance služeb i samotné databáze know-how. Klíčové poznatky z reálného zapojení energetických komunit prostřednic opakovány na evropské úrovni v aktualizované podobě, kromě národní a regionální úrovně. Hlavními nástroji to konzultační akce (workshopy a konference); informační listy se strukturovanými popisy zdůrazňujícími příklady ( neposlední řadě politická doporučení pro evropské, národní a regionální instituce vyplývající z analytické části p

Síť OSS bude rozšířena o další partnery, kteří budou mít zájem využít nástroje projektu, a to již v závěrečné části nástrojů. Konsorcium projektu se skládá z 9 partnerů a 3 přidružených partnerů ze 7 zemí a vede jej společnost

## Úprava webu LIFE EnerGISE 7/2026 (Poradenská centra, Bariéry)

# LIFE EnerGISE



### About

Lorem ipsum dolor sit amet, **consectetur** adipiscing elit, sed diam nonummy nibh euismod tincidunt ut laoreet dolore magna **aliquam** erat volutpat. Ut wisi enim ad minim veniam, **quis nostrud** exerci tation ullamcorper suscipit. Lorem ipsum dolor sit amet, consectetur adipiscing elit, sed diam nonummy.

More

### One Step Shops

CZ SK PL SI HU

GET ADVICE



### Barriers?

LET US KNOW!



### News

**Novinka s nadpisem, který bude mít maximálně dva řádky**

01.01.2025

Lorem ipsum dolor sit amet, consectetur adipiscing elit, sed diam nonummy nibh euismod tincidunt ut laoreet.

Read >

**Novinka s nadpisem, který bude mít maximálně dva řádky**

01.01.2025

Lorem ipsum dolor sit amet, consectetur adipiscing elit, sed diam nonummy nibh euismod tincidunt ut laoreet.

Read >

Show all

### Partners



# WEBINÁŘ FINANCOVÁNÍ ENERGETICKÝCH KOMUNIT

## PROGRAM

ČAS	TÉMA A PŘEDNÁŠEJÍCÍ
13:00–13:05	<b>Úvod k webináři</b> <i>Gabriela Kalužová, BeePartner a.s.; Kateřina Silberová, Ministerstvo životního prostředí</i>
13:05–13:20	<b>Modernizační fond/program KOMUNERG</b> <i>Ondřej Pašek, UKEN/Unie komunitní energetiky</i>
13:20–13:30	<b>Dotazy k programu KOMUNERG</b>
13:30–14:15	<b>Program LIFE/Výzva LIFE 2026</b> – <i>Gabriela Kalužová, BeePartner a.s.</i> <ul style="list-style-type: none"><li>• ENERCOM FACILITY (podpora energ. komunit v EU, 45 tis. EUR /projekt)</li><li>• EUCF (energetické koncepce měst; 60 tis. EUR/projekt)</li><li>• LIFE Clean Energy Transition, LIFE Climate Change Mitigation (shrnutí výzev)</li><li>• Národní výzva na kofinancování LIFE 2026 – <i>Kateřina Silberová, MŽP ČR</i></li></ul>
14:15–14:25	<b>Dotazy k programu LIFE 2026</b>
14:25–14:35	<b>Program EUKI</b> <i>David Pawera, BeePartner a.s.</i>
14:35–14:40	<b>Dotazy k programu EUKI</b>
14:40–14:55	<b>Stručný přehled ostatních programů na podporu udržitelné energetiky</b> <i>Gabriela Kalužová, BeePartner a.s.</i>
14:55–15:00	<b>Shrnutí, závěry</b> <i>Gabriela Kalužová, BeePartner a.s.; Jakub Drdla, ECUK</i>

**13. 5., 13:00 – 15:00**

**LIFE ENERGISE WEBINÁŘ**

**FINANCOVÁNÍ ENERGETICKÝCH KOMUNIT**

přehled zdrojů a aktuálních výzev

**[odkaz na registraci](#)**

*Před akcí Vám bude zaslán link pro připojení na registrovaný e-mail.*

**[Pozvánka s programem](#)**

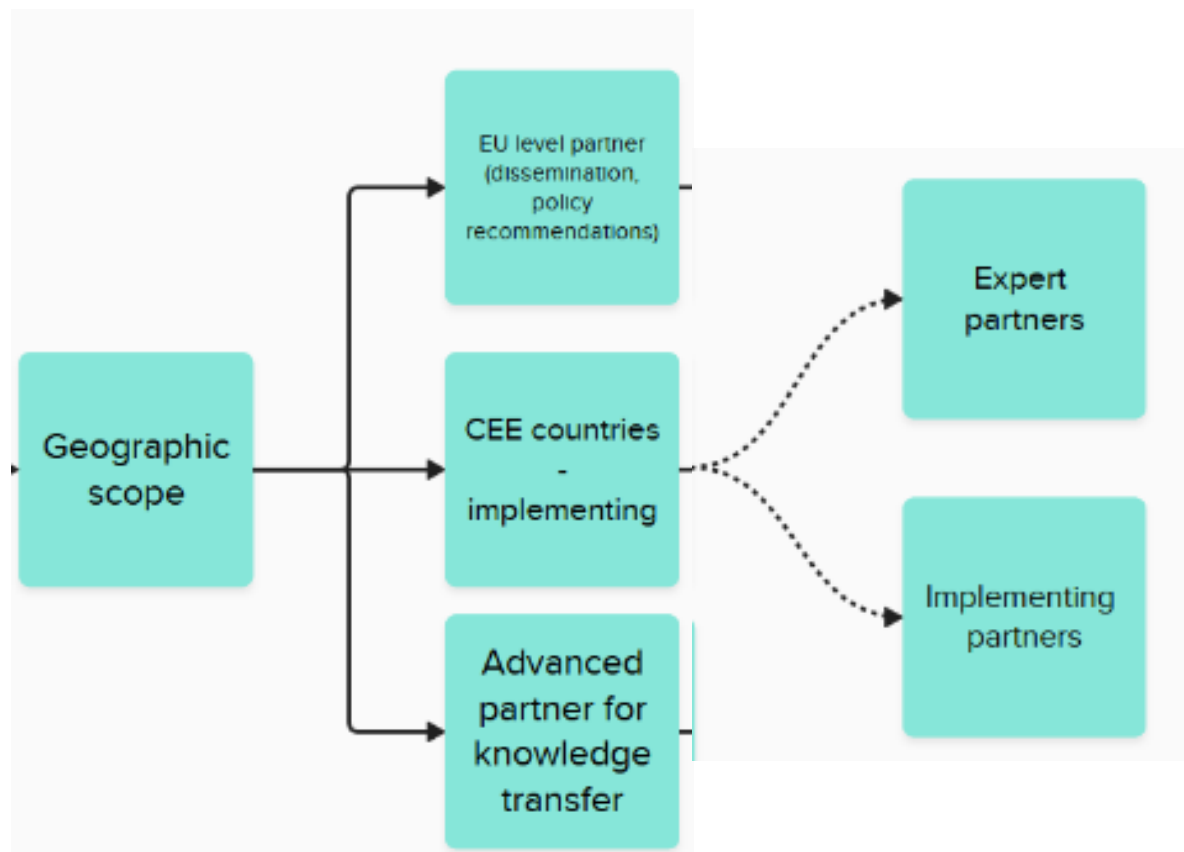




# LIFE EnerGISE

**Praktické  
zkušenosti  
z pohledu  
programu LIFE**

# 1. Vytvoření partnerského konsorcia



# 2. Příprava projektové žádosti



# 3. Realizace projektu

- Jak máte nastavenou komunikaci v rámci konsorcia?
- Jaké byly hlavní úspěchy a naopak komplikace při realizaci projektu?  
Jak jste případné komplikace řešili?
- Jaké máte zkušenosti s reportingem v rámci projektu (předávání informací v konsorciu, komunikace se CINEA apod.)
- Jak řešíte zpoždění projektových výstupů/milníků nebo naplnění identifikovaných rizik?
- Došlo během realizace k nějakým změnám a jak byly řešeny? Jak v tomto případě probíhá případná komunikace s agenturou CINEA?



# Realizace projektu PORADENSKÁ MÍSTA PRO ENERKOM (7/26 – 6/28)

Poradenské místo

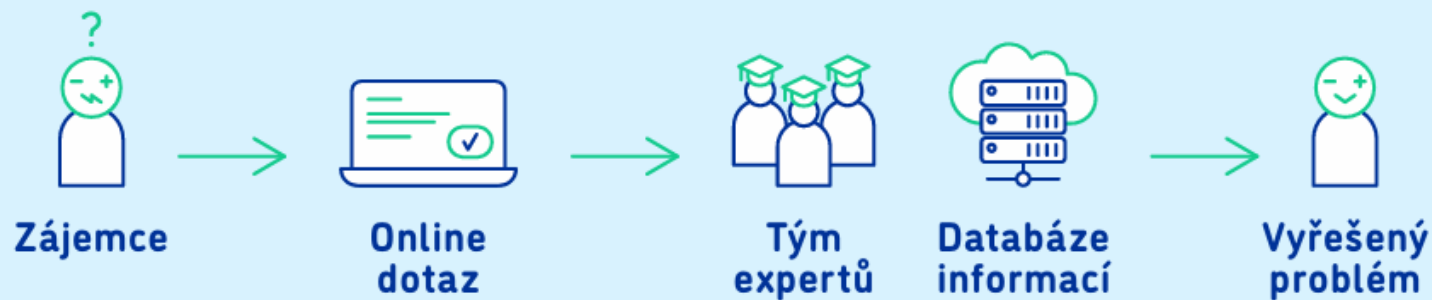
## PRO ENERGETICKÉ KOMUNITY V ČR

- Chcete založit energetickou komunitu?
- Už jste založili a chcete ji dále rozvíjet?
- Zajímá Vás komunitní energetika a potřebujete poradit nebo se dozvědět více?
- Narazili jste ve své energetické komunitě na problém?

**Zeptejte se odborníků  
v bezplatném  
poradenském místě**



# Jak poradenství funguje?



Odpovíme do 3 pracovních dnů (základní dotazy)

# S čím Vám můžeme poradit?





# SHRNUTÍ

- Program LIFE
- Spolufinancování MŽP
- Mezinárodní rozměr
- Velikost konsorcia
- Zkušenosti pro další projekty
- MSP
- KPI, value for money





# Děkujeme za pozornost.

LIFE EnerGISE team





## **LIFE EnerGISE is co-funded by the European Union and the Czech Ministry of Environment.**

Views and opinions expressed are however those of the author(s) only and do not necessarily reflect those of the European Union or CINEA. Neither the European Union nor the granting authority can be held responsible for them.