



# **PROGRAM LIFE**

## **pro životní prostředí a klima**

***Základní seminář k programu a  
vyhlášení národní výzvy 2019***

**Praha, MŽP, 20. 3. 2019**





# Co je LIFE?

- Unijní program pro životní prostředí a oblast klimatu 2014-2020;
- Nařízení (ES) č. 1293/2013 z 11. 12. 2013;
- Podpora a rozvoj legislativy EU v oblasti EU
- Navazuje na 7. akční program EU pro životní prostředí
- Celkový rozpočet 2014-2020: 3,457 miliardy €
- Od roku 1992 podpořil více než 4600 projektů
- Komplementární (doplňkový) k ostatním dotačním programům EU (*Horizont 2020 > LIFE > COSME*)



# Prováděcí rámec programu

- ➔ **Víceletý pracovní program LIFE**
- ➔ **Nové programové období 2018 – 2020**  
Důraz na zjednodušení procesů podávání zpráv, reprodukování výsledků projektu a zlepšení komunikační strategie.
- ➔ **Změny a novinky – ke stažení na:**  
<http://www.program-life.cz/>



# Kdo LIFE řídí?

→ Evropská komise



→ Výkonná agentura pro malé a střední podniky – EASME

→ Členské státy - národní kontaktní místa –  
**pro ČR Ministerstvo životního prostředí**

Ministerstvo životního prostředí



# Typy projektů

- **Tradiční projekty (klasické projekty)**
  - Pilotní projekty
  - Demonstrační projekty
  - Projekty nejlepší praxe
  - Informační projekty
- **Integrované projekty/IP/** (zejména vyšší orgány veřejné správy - implementace legislativy EU)
- **Projekty technické asistence** (pro IP)
- **Přípravné projekty** – projekty „na objednávku“ EU



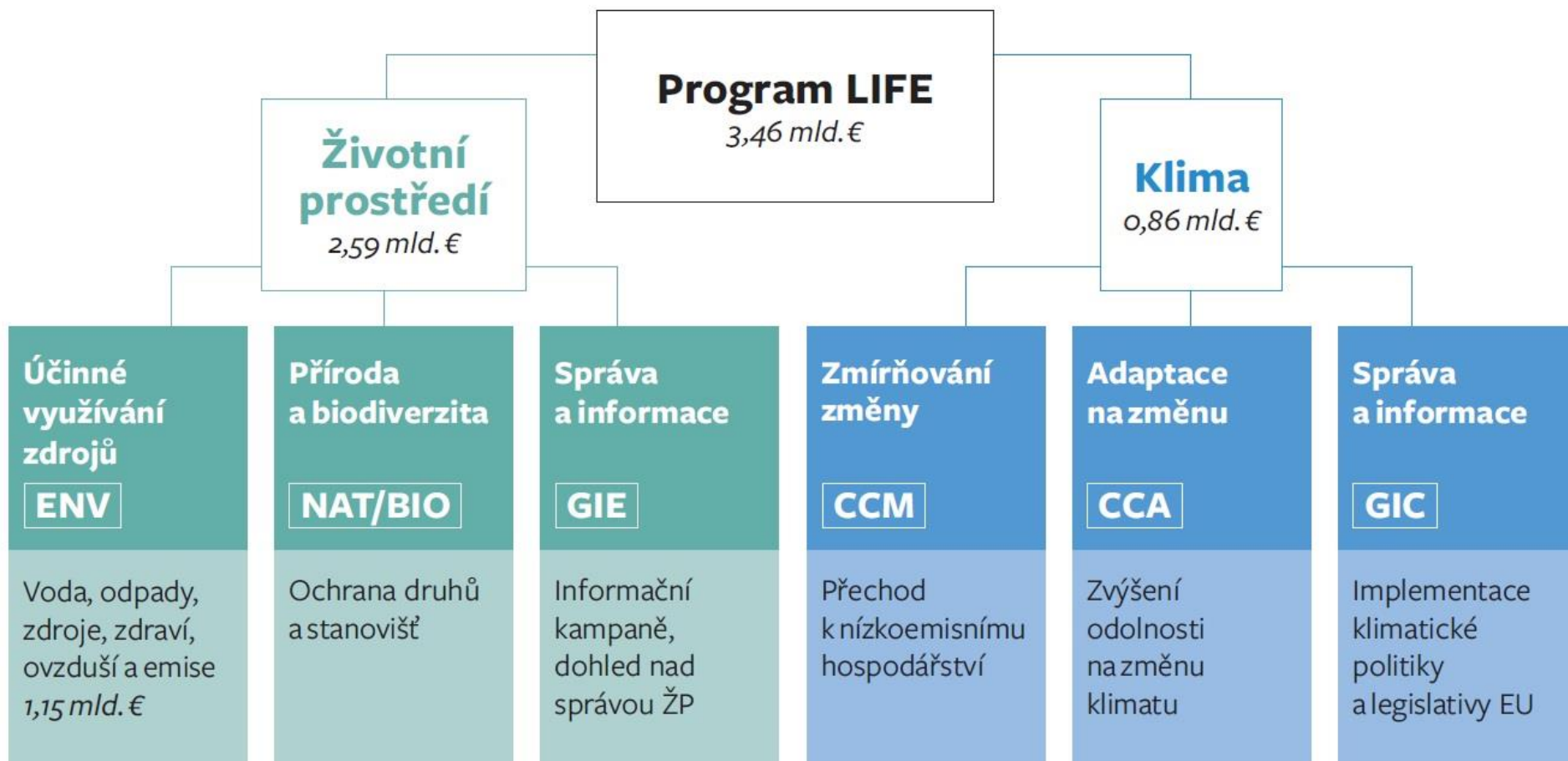
# Tradiční projekty

- **Pilotní projekt** používá techniku nebo metodu, jež dosud ani na jiném místě nebyla použita či vyzkoušena, které v porovnání se současnými osvědčenými postupy nabízí potenciální přínos v oblasti životního prostředí nebo klimatu a kterou lze následně použít ve větším měřítku v obdobných situacích.
- **Demonstrační projekt** zavádí do praxe, testuje, vyhodnocuje a šíří opatření, metodiky nebo přístupy, které jsou v konkrétních – např. zeměpisných, ekologických či socioekonomických – souvislostech daného projektu nové nebo neznámé a které by bylo možné použít za podobných okolností jinde.
- **Projekt nejlepší praxe** využívá vhodné, nákladově efektivní a nejmodernější techniky, metody a postupy zohledňující konkrétní souvislosti daného projektu.
- **Informační projekty, projekty zaměřené na zvyšování informovanosti a projekty zaměřené na šíření osvědčených postupů** - podpora komunikace, šíření informací a zvyšování informovanosti v oblastech podprogramů pro životní prostředí nebo v oblasti klimatu.



# Tematické oblasti

## Struktura programu





# Projektová témata/politické priority

| Program LIFE   |  |  |  |  |   |   |
|--|--|--|--|--|---|---|
| Podprogram   | Životní prostředí (ZP)   |  |  | Oblast klimatu   |   |   |
| Prioritní oblast   | ENV –<br>Životní prostředí a<br>účinné využívání<br>zdrojů   | NAT/BIO –<br>Příroda a biologická<br>rozmanitost | GIE –<br>Správa a informace<br>v oblasti životního<br>prostředí  | CCM –<br>Zmírňování změny<br>klimatu   | CCA –<br>Přizpůsobování se<br>změně klimatu                               | GIC –<br>Správa a informace<br>v oblasti klimatu  |
| Tematické<br>priority (pro ŽP)<br><br>/<br><br>obecné rámce<br>(pro Klíma) | a) voda, včetně<br>mořského prostředí;<br><br>b) odpady;<br><br>c) účinné využívání<br>zdrojů;<br><br>d) životní prostředí a<br>zdraví;<br><br>e) kvalita ovzduší a<br>emise | a) příroda;<br><br>b) biologická<br>rozmanitost  | a) informační a<br>komunikační činnosti a<br>kampaně na zvyšování<br>informovanosti v souladu<br>s prioritami 7. akčního<br>programu pro ŽP;<br><br>b) podpůrné činnosti<br>účinného kontrolního<br>postupu, podpora<br>dodržování<br>environmentálních<br>právních předpisů EU a<br>podpora informačních<br>systémů a informačních<br>nástrojů v oblasti ŽP EU. | Podpora přechodu<br>na nízko-emisní a<br>udržitelné<br>hospodářství<br>pružně reagující na<br>změnu klimatu. | Podpora snah<br>vedoucích ke<br>zvýšené odolnosti<br>na změnu<br>klimatu. | Podpora přispění k<br>rozvoji a<br>implementaci<br>klimatické politiky a<br>legislativy EU. |





# Jaký je tradiční projekt LIFE?

- **Reaguje na a řeší nějaký environmentální problém**
- **Inovativnost a kreativita návrhu** - testuje neodzkoušené ekoinovativní postupy, technologie a metody (pilotní) nebo tyto zavádí do praxe, pokud jsou v daném kontextu nové (demonstrační), popřípadě využívá osvědčené postupy
- **Přináší konkrétní změnu životního prostředí či klimatu** (ideálně odpovídající předem definovanému projektovému tématu/politické prioritě programu), která má přidanou hodnotu v kontextu EU – lze ji přenést a napodobit jinde
- **Rozpočet** projektu obvykle **1-8 mil. EUR**, **doba realizace** v závislosti na cíli, běžně **3-6 let**
- **Spolupráce se všemi zainteresovanými stranami**, které na jeho výsledcích mají zájem samospráva, místní podniky, univerzity, i zahraniční subjekty
- **Využitelnost výsledků** do jiné oblasti a jejich **udržitelnost**



# Oprávnění žadatelé

Všechny právnické osoby *registrované v EU*, např.:

- **Veřejné subjekty** (typicky např. města: povodně a sucho, zelená a modrá infrastruktura, adaptační strategie, mobilita; ale též univerzity a VVI, národní parky, kraje atp.)
- **Soukromé podnikatelské subjekty, svazy a VVI** (typicky např. technologické inovace, těžký i lehký průmysl, zemědělství, odpady, energetická účinnost aj.)
- **Soukromé nepodnikatelské organizace** (typicky např. NNO - ochrana zvláště chráněných druhů a stanovišť, informační kampaně)



# Míra podpory EU

- **Tradiční projekty:**

- **55 %** podpora EU (do r. 2017 60 %) pro prioritní oblasti ENV, GIE, CLIMATE (CCM, CCA, GIC)

- **60/75 %** podpora EU pro prioritní oblast NAT/BIO

- (75%, pokud se alespoň polovina CZV projektu použije na přímé akce ke zlepšení stavu ochrany prioritních stanovišť nebo druhů uvedených ve směrnících EU o ptácích a stanovištích)*

- **Integrované projekty (IP) a přípravné projekty:**

- **60 %** podpora EU

- **Projekty technické asistence pro IP:**

- **55 %** podpora EU



# Hodnocení projektových návrhů

## 1. Celková kvalita návrhu

- ✓ posouzení logických vazeb jednotlivých částí projektu (včetně popisu počátečního stavu)
- ✓ proveditelnost
- ✓ přiměřenost výdajů projektu

## 2. Celková přidaná hodnota EU

- ✓ příspěvek k prioritám programu LIFE
- ✓ očekávaný dopad
- ✓ udržitelnost výsledků



# Evropská výzva

- Každoročně vyhlašuje Evropská komise výzvy pro oba podprogramy, tj. Životní prostředí a Klima
- Výzva 2019
  - Vyhlášení evropské výzvy: 4. dubna 2019
  - Dvoustupňový systém předkládání pro podprogram Životní prostředí - koncept (červen); úplný projektový návrh (únor 2020)
  - Jednostupňový systém předkládání pro podprogram Klima - úplný projektový návrh (září 2019)
  - Předpokládaný termín zahájení realizace projektů: září 2020 (ŽP), resp. červen 2020 (Klima)



## HOW TO APPLY FOR FUNDING?



### APRIL 2019

Read the **call for project proposals** and start preparing a concept note

### OCTOBER 2019

You will get news from the LIFE programme!  
Should your concept note be pre-selected, you can then start working on a full project proposal

### JUNE 2019

Submit a **concept note** of no more than 10 pages

### FEBRUARY 2020

Submit your **full project proposal** to the European Commission

### JUNE 2020

You will get news from the LIFE programme!  
If your project proposal is selected for funding, the European Commission will start preparing **your grant agreement**



### SEPTEMBER 2020

**You sign your grant agreement and start your project!**





## HOW TO APPLY FOR FUNDING?



### APRIL 2019

Read the **call for project proposals** and start preparing a full project proposal

### FEBRUARY 2020

You will get news from the LIFE programme! If your project proposal is selected for funding, the European Commission will start preparing **your grant agreement**

### JUNE 2020

**You sign your grant agreement and start your project!**

### SEPTEMBER 2019

Submit **your full project proposal** to the European Commission





# Základní doporučení

- ČTĚTE ZNOVU A ZNOVU *Guidelines for Applicants a Evaluation Guide* (+ další dokumenty: *Model Grant Agreement, Financial Administrative Guidelines, aj.*)
- UJISTĚTE SE, že LIFE je pro vás vhodný finanční nástroj (LIFE neslouží k financování běžných provozních nákladů)
- ZVAŽTE, které výjimky se na vás mohou vztahovat
- Zajistěte finanční soudržnost, sledujte EFEKTIVITU NÁKLADŮ
- ZŮSTAŇTE ÚZCE ZACÍLENI – NEZAHRNUJTE aktivity, které nemají vztah k cíli vašeho projektu
- Pokud váš projekt nespadá mezi prioritní projektová témata, popřípadě politické priority EU, přicházíte o body!
- HODNOTICÍ proces projektů v LIFE je velmi náročný, důkladný a dlouhý, ale i neúspěšný žadatel získává dobrou zpětnou vazbu, aby mohl projekt přepracovat a podat do výzvy následující rok





# Časté příčiny neúspěchu

- NEDOSTATEČNÁ ZNALOST PROGRAMU A NEDOSTATEČNĚ ZPRACOVANÁ ŽÁDOST
- Slabá koherence a kvalita (technická a/či finanční)
- Nedostatečné přínosy z pohledu přidané evropské hodnoty
- Nepřesvědčivě demonstrační nebo pilotní charakter projektu (pro ENV, CCA a CCM)
- Méně než 25 % konkrétních ochrannářských opatření (NAT/BIO)



# Co charakterizuje úspěšný projekt

- Motivovaná osoba projektového manažera pracující na plný úvazek
- Motivované a úplné projektové konsorcium partnerů
- Integrace a podpora důležitých stakeholderů (zainteresovaných subjektů)
- Cílové skupiny jsou zapojeny do realizace projektu
- Dobré zhodnocení výchozího stavu (environmentálního problému)
- Jasně cíle orientované na (příspěvek k) řešení problému
- Projekt je lepší než 80 % předložených konkurenčních žádostí!



# Odkazy (ČR)

→ <http://www.program-life.cz/>

- Program, oblasti podpory
- Dokumenty k národní výzvě
- Dokumenty k výzvě EU (překlady)
- Podpůrné materiály (manuály, přehled komplementárních programů, dokumenty EU)
- Aktuality
- Projekty

→ [http://mzp.cz/cz/komunitarni\\_program\\_life](http://mzp.cz/cz/komunitarni_program_life)

- Odkaz z hlavní webové stránky ministerstva
- Úvodní informace k programu
- V dokumentech – národní výzva včetně příloh



# Odkazy (EK)

**<https://ec.europa.eu/easme/en/life>**

Informace k podprogramům, výzvy, základní dokumenty, pokyny pro žadatele, pokyny k hodnocení návrhů, ..

→ **<https://ec.europa.eu/easme/en/section/life/frequently-asked-questions-faqs>**

Často kladené dotazy

→ **<http://ec.europa.eu/environment/life/project/Projects/index.cfm>**

Databáze projektů

→ **<http://www.lifeinfodays.eu/>**

Akce a semináře nejen v ČR; navázání kontaktů se zahraničními partnery; informace o píšících seminářích pro žadatele;